

## BETJENINGSVEJLEDNING FOR MULTICAL III



### ENERGIMÅLING

MULTICAL III varmeeenergimåler fungerer på følgende måde:

**Vandmåleren** registrerer, hvor mange m<sup>3</sup> (kubikmeter) fjernvarmevand, der cirkulerer gennem varmeanlægget.

**2 temperaturfølere**, anbragt i hhv. frem- og returløb, registrerer afkølingen i varmeanlægget, d.v.s. forskellen mellem indgangstemperaturen og udgangstemperaturen på fjernvarmevandet.

**MULTICAL III** beregner den forbrugte varmee energi, ud fra mængden af fjernvarmevand og afkøling.

### VISNINGER PÅ MULTICAL III

MULTICAL III viser den forbrugte varmee energi. Når den grønne knap til højre aktiveres i 1 sek., skiftes til ny visning.

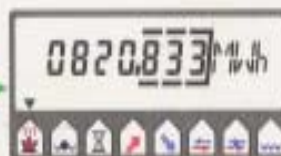
2½ min. efter sidste betjening af den grønne knap, skifter MULTICAL III automatisk til visning af forbrugt varmee energi.

**Bemærk!** ▼-pilen angiver arten af visning og yderst til højre på displayet vises måleenheden.

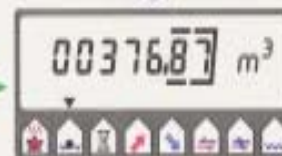
Den sorte knap til venstre anvendes af varmeleverandøren til at fremkalde yderligere visninger på MULTICAL III.

**KAMSTRUP  
ENERGI**

KAMSTRUP A/S INDUSTRIVEJ 28, STELLING, DK-8000 BRANDSBORNS  
FAX: +45 89 85 10 01, TEL: +45 89 85 10 20



Visning af **forbrugt varmee energi**. (Kan vises i kWh, MWh eller GJ).



Visning af **forbrugt fjernvarmevandmængde**.



**Timetællervisning**, der angiver hvor mange timer måleren har været i drift siden sidste nulstilling.



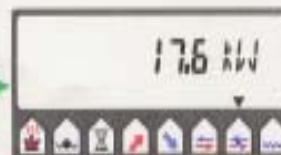
Visning af **aktuel fremløbs-temperatur**.



Visning af **aktuel returløbs-temperatur**.



Visning af **aktuel afkøling** (differenstemperatur).



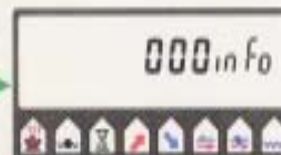
Visning af **aktuel varmee effekt**.



Visning af **spidsvarmee effekt**.



Visning af **aktuelt fjernvarmevandforbrug**.



Visning af **informations-kode**.

Ved **E** yderst til venstre i displayet kontaktes varmeleverandøren, da der kan være fejl i energimålingen.

Kontakt venligst varmeleverandøren i tilfælde af yderligere spørgsmål.

5510-977 DK / 05-11 / REV. B1

## Betjeningsvejledning for MULTICAL III. Yderligere visninger.

Varmeværkets tariffunktioner mm. findes ved at trykke de forskellige funktioner frem på tasten med den sorte ring, til venstre for tasten med den grønne pil.

- |              |  |
|--------------|--|
| Tryk 1 gang. | Viser <b>Ta2</b> , forbrugt energi i MWh, hvor returvandet til værket var imellem 40 og 45 grader.   |
| Tryk igen.   | Viser 40.00 Tl 2, fast indstillingsværdi på 40 grader.   |
| Tryk igen.   | Viser <b>Ta3</b> , forbrugt energi i MWh, hvor returvandet til værket var over 45 grader, altså over max. tilladte returtemperatur til værket. |
| Tryk igen.   | Viser 45.00 Tl 3, fast indstillingsværdi på 45 grader.   |
| Tryk igen.   | Viser dit interne målernummer.   |
| Tryk igen.   | Viser test af alle segmenter i displayet.  |

Ved at trykke på tasten med den grønne pil forlader man tariffunktionerne.

Hvis tælleværket **Ta2** står på samme visning som sidste gang du aflæste måleren, og **Ta3** står på samme visning som sidste gang du aflæste måleren, har dit varmeanlæg kørt med en god afkøling, og returtemperaturen til værket har konstant været under 40 grader siden sidste aflæsning.